



Nürnberg (Bayern)

1595	Fa. J. Erlenbach Werbemarke, Zink vernickelt, 29 mm, n.A.d.E.: 1906 auf die Bayer. Jubiläums-Ausstellung. Sehr schön - vorzüglich	15,-
1596	19160 Industrie- u. Kultur-Verein Ernst Tonndorf 15 Pfennig o.J. Menzel 19160.1..... Sehr schön	18,-
1597	19290 Schlaraffia Norimberga Quell 1/2 L Marke und 4 Deut o.J. Menzel 19290.1 und 2. LOT 2 Stück. Sehr schön - vorzüglich	20,-
1598	LOT von acht Privat - Notmünzen. Menzel 19056.1, 3, 4; 19202.6; 19283.4; 19301.3(2) und 19352.1. Sehr schön bis vorzüglich	25,-
1599	G. C. Prückner 50 (Pf), Menzel 19105.3; HEKA Lebensmittel 20 (Pf), Menzel 19138.1; Schraubenfabrik und Facondreherei 5 (Pf), Menzel 19251.1; Rud. Chillingworth A.G. 10 (Pf), Menzel 19283.6; Tucher 40 (Pf), Menzel 19326.1; Victoria Werke 10 (Pf), Menzel 19346.2; Wilhelm Gevekoht 50 (Pf), Menzel 19352.3 und Jeton 1900, 23. Fleischertag. LOT 8 Stück. Ø sehr schön	30,-
Oberglogau (Oberschlesien)		
1600	19433 Stadt 10(2) und 50(2) Pfennig 1918. Menzel 19433.1(2), 2, 3. Funck 388.1(2), 2, 3. LOT 4 Stück. Sehr schön - vorzüglich	25,-
Oberlahnstein (Hessen-Nassau)		
1601	19517 Volksbank 5, 10 und 50 Pfennig 1917. Menzel 19517.1 bis 3. Funck 391.1 bis 3. LOT 3 Stück. Sehr schön	25,-
1602	19517 Volksbank 50 Pfennig 1917. Menzel 19517.3. Funck 391.3. Vorzüglich	25,-
Ober- & Niederhermersdorf (Schlesien)		
1603	Turnverein Aluminiummarke 1928. Baustein. 31,8 mm. Kl. Kratzer, vorzüglich - prägefrisch	20,-
Oberwesel (Rheinprovinz)		
1604	19641 Stadt 5, 10, 25 und 50 Pfennig 1919. Menzel 19641.1 bis 4. Funck 395.1 bis 4. LOT 4 Stück... Sehr schön	40,-
Obornik (Posen)		
1605	19654 Kreis 10 Pfennig 1917. Menzel 19654.2. Funck 396.2a und 2b. LOT 2 Stück.... Sehr schön - vorzüglich	28,-
1606	19654 Kreis 10 Pfennig 1917. Menzel 19654.2. Funck 396.2b. Vorzüglich	18,-
Oedt (Rheinprovinz)		
1607	19686 Girmes Oedt 20 und 50 Pfennig o.J. Menzel 19686.4 und 5. LOT 2 Stück..... Sehr schön - vorzüglich	15,-
Oehringen (Württemberg)		
1608	19694 KGL. Württ. Oberamtsstadt 5, 10(3) und 50 Pfennig 1917. Menzel 19694.1, 2(2), 3, 5. Funck 398.1a, 2(2), 3, 5. LOT 5 Stück. Sehr schön - vorzüglich	30,-
Oldisleben (Sachsen-Weimar-Eisenach)		
1609	19899 Gemeinde 1(2), 5(3), 10 und 50(2) Pfennig o.J. Menzel 19899.1, 2, 3, 6, 8, 9, 10(2). Funck 408.1, 2, 3, 6, 7A, 8, 9(2). LOT 8 Stück..... Sehr schön bis vorzüglich	70,-
Olpe (Westfalen)		
1610	19907 Stadt 50 Pfennig 1920. Menzel 19907.4. Funck 409.2. Sehr schön - vorzüglich	16,-
Oppach (Sachsen)		
1611	19919 E. L. Kempe & Co. Briefmarkenkapselgeld 10 Pfennig Ziffer. MUG rot und rosa. Menzel 19919.7. LOT 2 Stück..... Vorzüglich	25,-
Ortrand (Provinz Sachsen)		
1612	19956 Kriegsnotgeld der Stadt 50 Pfennig 1918 und Stadt 10 Pfennig 1918. Menzel 19956.1 und 19957.2 Funck 411.1 und 2b. LOT 2 Stück..... Leicht korrodiert, sehr schön	20,-
Oschersleben (Provinz Sachsen)		
1613	C. V. O. (Consum-Verein) Warenbezugsmarke 2 Semmeln, Messing, 1,5 mm, rückseitig leer... Sehr schön	10,-



Oschersleben (Provinz Sachsen)

- 1614** 19985 **Magistrat** 5(2), 10(4), 50(2) und 100 Pfennig 1917. Menzel 19985.1, 2(2), 3, 4, 5, 6(2), 7. Funck 412.1. 2(2), 3, 4, 5, 6(2), 7. **LOT** 9 Stück. **Sehr schön bis vorzüglich** **40,-**
- Ostrowo (Posen)
- 1615** 20073 **Kreis** 50 Pfennig o.J. Menzel 20073.3. Funck 415.2. **Sehr schön** **30,-**
- Pappenheim (Bayern)
- 1616** 20152 **Kgl.Bayer.Stadt** 5, 10(2) und 50 Pfennig o.J. Menzel 20152.1, 2(2), 3. Funck 417.1, 2(2), 3. **LOT** 4 Stück. **Sehr schön bis sehr schön - vorzüglich** **30,-**
- Pesterwitz (Sachsen)
- 1617** **Gasthof z. Steiger A. Kinner** Pappmarke im Metallrahmen o.J. "Tanzmarke" 29,8 mm; **"Etablissement Zum Steiger Niederpesterwitz-Potschappel"** Pappmarke o.J. "Tanzmarke" 41 x 25 mm und hellbraune Pappmarke o.J. "Steiger". 33,6 mm. **LOT** 3 Stück. **Sehr schön** **20,-**
- Pförring (Bayern)
- 1618** 20384 **Marktgemeinde** 5, 10 und 50(2) Pfennig 1917. Menzel 20384.2, 4, 5, 6. Funck 422.3 bis 6. **LOT** 4 Stück. **Sehr schön bis vorzüglich** **50,-**



Pforzheim (Baden)

- 1619** 20398 **B. H. Mayer Hof-Kunst-Prägeanstalt** 2, 5 und 10 Pfennig o.J. Menzel 20398.2, 3, 4. **LOT** 3 Stück. **Vorzüglich - prägefrisch** **25,-**
- 1620** 20406 **DL. Reg. - Praes. Nordbaden (Gasmarke für Flüchtlingslager)** 0,5 cbm Gas o.J. Menzel 20406.1. **Sehr schön - vorzüglich** **20,-**
- Pillau (Ostpreußen)
- 1621** 20468 **Stadt** 50 Pfennig 1917. Menzel 20468.1. Funck 424.1A. **Sehr schön - vorzüglich** **20,-**
- Pilsen (Böhmen)
- 1622** 20470 **Arbeiter Vereinshaus der Skodawerke** Wertzahl 2, 4, 5, 7, 8, 10, 11, 12, 15, 16, 50. Menzel 20470.3, 4, 6, 8, 10, 13, 15, 16, 20, 22 und 28. **LOT** 11 Stück. **Sehr schön bis vorzüglich** **60,-**
- Pinneberg (Schleswig-Holstein)
- 1623** 20512 **Pinneberger Bank** 5, 10(2) und 50(2) Pfennig 1917. Menzel 20512.1 bis 5. Funck 425.1 bis 5. **SATZ** 5 Stück. **Sehr schön bis vorzüglich** **25,-**
- Plochingen (Württemberg)
- 1624** 20644 **Brauerei zum Waldhorn C. Endriss** Flaschen - Controll - Marke o.J. 100 Flaschen. Menzel 20644.2. **Sehr schön** **12,-**
- Pößneck (Sachsen-Meiningen)
- 1625** 20679 **Markenverein Pößneck** 1/4 Kreuzer und 1/2 Kreuzer o.J. Menzel 20679.1 und 2. **LOT** 2 Stück. **Sehr schön und sehr schön - vorzüglich** **25,-**
- Polzin (Pommern)
- 1626** 20708 **Stadt** 5 Pfennig 1919 (1x vermessingt). M.20708.1(2) und 2. **LOT** 3 Stück. . **Ø sehr schön bis vorzüglich** **24,-**
- 1627** 20708 **Stadt** 5 Pfennig 1919. Menzel 20708.2. Funck 428.2. **Sehr schön - vorzüglich** **15,-**



Porz (Rheinprovinz)

1628	20750	Spiegelglaswerke 5 und 10 Pfennig o.J. Menzel 20750.1 und 2. LOT 2 Stück Fast vorzüglich	20,-
Potsdam (Brandenburg)			
1629	20792	Carl Schlösser Potsdam 5 Pfennig, 10 Pfennig und 50 Pfennig o.J. Menzel 20792.2,3,4. LOT 3 Stück Vorzüglich und vorzüglich - prägefrisch	20,-
1630		F. Schwarz (Kaufhaus) Werbemarke in der Nachahmung eines 20 M Goldstückes (Friedrich III.) mit Einschlag "UNECHT"..... Korrodiert, sehr schön	10,-
Prag (Böhmen)			
1631		Kupfermarke 1872. "3 PUFFF" Wopen der Blauen Montags Gemeinde. Juxabend zu Prag und Messingmarke 1872 "1 JUXDOR". LOT 2 Stück Vorzüglich	20,-
Preetz (Schleswig-Holstein)			
1632	20892	Spar- und Leihkasse 5, 10 und 50 Pfennig 1917. Menzel 20892.1 bis 3. Funck 430.1 bis 3. LOT 3 Stück Sehr schön bis vorzüglich	75,-
1633	20892	Spar- und Leihkasse 10 und 50 Pfennig 1917. Menzel 20892.2 und 3. Funck 430.2 und 3. LOT 2 Stück Sehr schön - vorzüglich und sehr schön	50,-
1634	20892	Spar- und Leihkasse 10 Pfennig 1917 (Eisen). Menzel 20892.4. Funck 430.4. Sehr schön	60,-



Pritzwalk (Brandenburg)

1635	20935	Gebrüder Draeger (Uniformtuchfabrik) 2 und 50 Pfennig o.J. Menzel 20935.2 und 3. LOT 2 Stück Vorzüglich	20,-
Puchheim (Bayern)			
1636		Hausmüll-Verwertung Gut für 1/2 Liter, o.J. 8eckig, Messing, 20,5 mm, 2,45 g..... Sehr schön	15,-
Rabeninsel (Provinz Sachsen)			
1637	21026	Etablissement Rabeninsel - Kurzhals 15 Pfennig o.J. Menzel 21026.1..... Sehr schön	15,-
Rauxel (Westfalen)			
1638	21164	Amt 50 Pfennig 1917. Menzel 21164.1 und 2. Funck 439.1 und 2. LOT 2 Stück Sehr schön	20,-
Regenwalde (Pommern)			
1639	21325	Magistrat 10 Pfennig o.J. Menzel 21325.1. Funck 443.1. Leicht korrodiert, sehr schön	15,-
1640	21325	Magistrat 25 Pfennig o.J. Menzel 21325.2. Funck 443.2 B (24,4 mm). Sehr schön	25,-
Reichenbach (Bayern)			
1641	21360	Wohltätigkeits- & Pflegeanstalt 5(2), 10 und 20 Pfennig o.J. Menzel 21360.1,2, 4 und 7. LOT 4 Stück Sehr schön bis vorzüglich	20,-
Reisholz (Rheinprovinz)			
1642	21451	Rhein. Eisenw. Gebr. Faber - Gefangenenlager 2 Mark o.J. Menzel 21451.6..... Sehr schön	20,-
Rheine (Westfalen)			
1643	21590/1	Kümpers Amsterdamer Briefmarkenkapselgeld 100 Pfennig Arbeiter. MUG weiß und Kümpers Edelliköre Briefmarkenkapselgeld 100 Pfennig Arbeiter. MUG türkis. Menzel 21590.9 und 21591.11. LOT 2 Stück Vorzüglich	28,-
1644	21590/1	Kümpers Amsterdamer Briefmarkenkapselgeld 100 Pfennig Arbeiter. MUG weiß und Kümpers Edelliköre Briefmarkenkapselgeld 100 Pfennig Arbeiter. MUG türkis. Menzel 21590.9 und 21591.11. LOT 2 Stück Sehr schön bis vorzüglich	24,-



Riesenburg (Westpreußen)

- 1645** 21684 **Stadt** 5(2), 10(3) und 50(2) Pfennig 1917. Menzel 21684.1 bis 5, 8, 9. Funck 448.1 bis 5, 8, 9. **LOT 7 Stück**..... **Sehr schön bis vorzüglich** **40,-**

Rosenberg (Bayern)

- 1646** 21851 **Andr. Pemsel** 5 und 10 Pfennig o.J. Menzel 21581.2 und 4. **LOT 2 Stück**..... **Sehr schön** **15,-**

Roth (Bayern)

- 1647** 21990 **Stadt** 1, 2, 5, 10 und 50 Pfennig 1918; 5 Pfennig und 50 Pfennig 1920. Menzel 21990.1, 2, 3, 5, 7, 8, 9. Funck 452.1 bis 5A, 6, 8. **LOT 7 Stück**..... **Sehr schön bis vorzüglich - prägefrisch** **40,-**

Rothenburg (Bayern)

- 1648** 22012 **Magistrat** 5(2) und 10 Pfennig o.J. Menzel 22012.1 bis 3. Funck 453.1, 2c und 3. **LOT 3 Stück**..... **Sehr schön bis vorzüglich** **18,-**

- 1649** 22013 **Stadt-Rothenburg O/Tauber** 25 Pfennig 1921. Menzel 22013.1 - 12. Funck 453.6a bis m. **SATZ 12 Stück**..... **Meist vorzüglich** **60,-**

- 1650** 22014 **Stadt Rothenburg O/Tbr** 25 Pfennig 1921. Menzel 22014.1 bis 12. Funck 453.7. **SATZ 12 Stück**..... **Meist vorzüglich** **60,-**

- 1651** 22016 **Rothenburg (Schlesien) Gutsmolkerei Rothenburg-Lausitz** 20 Pfennig o.J. M. 22016.1 **Sehr schön** **15,-**
Rottenburg (Bayern)

- 1652** 22039 **Marktgemeinde** 10(2) und 50(2) Pfennig 1917. Menzel 22039.1 bis 4. Funck 454.1 bis 4. **SATZ 4 Stück**..... **Sehr schön** **25,-**

Ruhr und Rhein

- 1653** 22150 **Deutsches Volks-Opfer Ruhr und Rhein** 50, 100 und 500 Millionen Mark 1923(je 2x). Menzel 22150.1,2,4. Funck 641.1 bis 3. **LOT 6 Stück** **Ø vorzüglich** **50,-**

Saalfeld (Sachsen-Meiningen)

- 1654** 22171 **Stadt** 5, 10 und 50 Pfennig o.J. Menzel 22171.1 bis 3. Funck 460.1, 2A, 3. **LOT 3 Stück**..... **Sehr schön bis vorzüglich** **30,-**

Saalfeld (Ostpreußen)

- 1655** 22171 **Stadt** 50 Pfennig o.J. Menzel 22171.3. Funck 460.3. **Sehr schön - vorzüglich** **20,-**

Saar-Buckenheim (Lothringen)

- 1656** 22216 **Stadt** 10(2) und 50 Pfennig o.J. vernickelt. Menzel 22216.2(2) und 7. Funck 461.2A, 2Ab, 3b. **LOT 3 Stück**..... **Vorzüglich** **30,-**

- 1657** 22216 **Stadt** 50 Pfennig o.J. vernickelt (Rö. Fä.). Menzel 22216.7. Funck 461.3b..... **Vorzüglich - prägefrisch** **24,-**

Saarburg (Lothringen)

- 1658** 22218 **Kriegsgeld** 5 Pfennig 1917. Menzel 22218.1. Funck 462.1..... **Sehr schön+** **14,-**

Saarburg (Rheinprovinz)

- 1659** 22219 **Kreis** 1, 5 und 10(2) Pfennig o.J. Menzel 22219.1, 7, 8(2). Funck 463.1a, 3, 4(2). **LOT 4 Stück**..... **Sehr schön - vorzüglich** **34,-**

St. Avold (Lothringen)

- 1660** 22415 **Geldersatz der Stadt** 25 Pfennig 1917 (Rö.Fä.). Menzel 22415.1. Funck 469.2... **Vorzüglich - prägefrisch** **22,-**

- 1661** 22415 **Geldersatz der Stadt** 25 Pfennig 1917. Menzel 22415.2. Funck 469.1..... **Sehr schön - vorzüglich** **18,-**

- 1662** 22415 **Geldersatz der Stadt** 25 Pfennig 1917. Menzel 22415.3. Funck 469.1..... **Sehr schön - vorzüglich** **15,-**

Salzburg (Österreich)

- 1663** **Stiegl-Brauerei in Salzburg Bierzähler mit innerer Drehscheibe** mit Öse, Messing. 26 mm. . **Vorzüglich** **25,-**



1664



1671



		Scheinfeld (Bayern)			
1664	22590	Stadt 5, 10 und 50 Pfennig 1917 und 1921. Menzel 22590.1, 2, 4, 5, 6, 7. Funck 472.1, 2b, 3, 4, 5, 6. LOT 6 Stück.....	Sehr schön bis vorzüglich	50,-	
		Schlawe (Pommern)			
1665	22647	Magistrat 50 Pfennig o.J. Menzel 22647.1. Funck 473.1a.	Sehr schön	20,-	
		Schlettstadt (Elsaß)			
1666	22674	Stadt 5, 10 und 50 Pfennig 1917. Menzel 22674.1 bis 3. Funck 474.1 bis 3. SATZ 3 Stück.	Vorzüglich	24,-	
1667	22674	Stadt 10 Pfennig 1917. Menzel 22674.2. Funck 474.2.	Sehr schön - vorzüglich	15,-	
		Schlierbach (Bayern)			
1668	22688	Wächtersbacher Steingutfabrik 5(3), 10(3) Pfennig und 50(2) Pfennig o.J. und Menzel 22688.2, 3, 4; 22689.2, 3, 4, 6, 7. LOT 8 Stück.....	Sehr schön bis sehr schön - vorzüglich	25,-	
		Schmalkalden (Hessen-Nassau)			
1669	22715	Vereinsbank 50 Pfennig o.J. Menzel 22715.1. Funck 475.1.....	Sehr schön - vorzüglich	18,-	
		Schmiedefeld (Provinz Sachsen)			
1670	22734	Cosumverein Selbsthilfe 20 Pfennig o.J. Menzel 22734.2; 5 und 10 Pfennig o.J. Menzel 22735.1 und 2. LOT 3 Stück.....	Sehr schön - vorzüglich	25,-	
		Schmiegel (Posen)			
1671	22738	Magistrat der Kreisstadt 5, 10 und 50 Pfennig 1917. Menzel 22738.1, 2, 5. Funck 477.1, 2a, 3Aa. LOT 3 Stück.....	Vorzüglich - prägefrisch	75,-	
		Schneidemühl (Posen)			
1672	22769	Magistrat 10(2) und 50(5) Pfennig 1916; 1(2), 2 und 5 Pfennig 1920. M.22769.2, 4(2), 6, 7(3), 11(2), 12, 13. Funck 480.2A, 3(2), 4, 5(3), 8(2), 9, 10. LOT 11 Stück.	Sehr schön bis meist vorzüglich	50,-	
		Schnufenhofen (Bayern)			
1673	22778	Gemeindeverwaltung 5 und 10 Pfennig o.J. Menzel 22778.1 und 2. Funck 481.1 und 2. LOT 2 Stück.	Sehr schön - vorzüglich	20,-	
		Schönberg (Bayern)			
1674	22791	Magistrat 5, 10 und 50 Pfennig o.J. Menzel 22791.1 bis 3. Funck 482.1 bis 3. LOT 3 Stück.	Sehr schön bis vorzüglich	40,-	
		Schönlanke (Posen)			
1675	22860	Magistrat 10 Pfennig 1917. Menzel 22860.2 und 5. Funck 484.2 und 5. LOT 2 Stück.....	Sehr schön	24,-	
		Schönwald (Bayern)			
1676	22875	Gemeinde 1(3), 5(2), 10(2), 50 Pfennig 1918; 10(2) und 50 Pfennig 1920. Menzel 22875.1, 2(2), 3(2), 4(2), 5, 6(2), 7. Funck 486.1A(2), 1C, 2(2), 3(2), 4, 5(2), 6. LOT 11 Stück.....	Ø sehr schön	50,-	



1677



1678



		Schretzheim (Bayern)			
1677	22924	Consum - Anstalt M. B. F. 5 Pfennig o.J. Menzel 22924.15.....	Vorzüglich	18,-	
		Schroda (Posen)			
1678	22939	Kreis 5 Pfennig und 10(2) Pfennig 1917. Menzel 22939.1, 3, 4. Funck 488.1Aa, 2a und 2b. LOT 3 Stück.	Sehr schön bis vorzüglich	70,-	

		Schwabach (Bayern)		
1679	22974	Consum Verein 10 Pfennig o.J. Menzel 22974.22.....	Sehr schön	15,-
1680	23015	Bayerische Braunkohlen-Industrie A.G. 5, 10 und 50 Pfennig o.J. Menzel 23015.1, 3, 4.	Sehr schön - vorzüglich	12,-
		Schwarzenbach (Bayern)		
1681	23054	Stadt 5(2), 10(4), 50(2) und 100 Pfennig 1917. Menzel 23054.1, 2, 3, 4(2), 6, 7, 8, 10. Funck 490.1a, 1b, 2A(2), 2B, 3, 4, 5A, 6, 6a. LOT 9 Stück.....	Sehr schön bis vorzüglich	75,-
		Schwenningen (Württemberg)		
1682	23222	Handels-Schutz-Verein 2 Pfennig o.J. Menzel 23222.3.....	Sehr schön - vorzüglich	15,-
		Schwerin (Posen)		
1683	23239	Magistrat 5(2/ 1x kupferfarbend) und 50 Pfennig o.J. Menzel 23239.2(2) und 5. Funck 492.2(2) und 4A. LOT 3 Stück.....	Fast vorzüglich	24,-
1684	23239	Magistrat 50 Pfennig o.J. Menzel 23239.5. Funck 492.4A.....	Sehr schön - vorzüglich	15,-
		Seitenberg (Schlesien)		
1685	23324	Amt 5 und 10 Pfennig 1919. Menzel 23324.1 und 2. Funck 494.1 und 2. LOT 2 Stück.....	Vorzüglich	24,-
1686	23324	Amt 10 Pfennig 1919. Menzel 23324.2. Funck 494.2.....	Vorzüglich - prägefrisch	20,-
		Selb (Bayern)		
1687	23333	Stadt 1(3) und 10(3) Pfennig 1918. Menzel 23333.1, 2, 3(2), 5, 6. Funck 495.1, 2, 3A(2), 4, 5. LOT 6 Stück.....	Sehr schön bis vorzüglich	32,-
		Sensburg (Ostpreußen)		
1688	23414	Magistrat 10 und 50(2) Pfennig o.J. Menzel 23414.1, 2, 4. Funck 496.1, 2, 4. LOT 3 Stück...Ø sehr schön		25,-
		Settrup (Hannover)		
1689	23420	Trinkt Tebbenhoffs Alten J.H.Tebbenhoff Settrup gegr.1784 Briefmarkenkapselgeld. 10 Pfennig Ziffer. Menzel 23420.5. LOT 2 Stück.....	Vorzüglich	20,-
1690	23420	Trinkt Tebbenhoffs Alten J.H.Tebbenhoff Settrup gegr.1784 Briefmarkenkapselgeld. 10 Pfennig Ziffer. Menzel 23420.5 und 6. LOT 2 Stück.....	Vorzüglich	20,-
		Sinsheim (Baden)		
1691	23534	Stadt 10 Pfennig o.J. (Rö.Fä.) Menzel 23534.3. Funck 501.2B.....	Vorzüglich - prägefrisch	24,-
		Soest (Westfalen)		
1692	23600	Stadt 5 Pfennig 1917. Menzel 23600.1. Funck 504.1.....	Sehr schön - vorzüglich	14,-
1693	23600	Stadt 5, 10 und 50 Pfennig 1917. Menzel 23600.1, 6, 11. Funck 504.1 bis 3. LOT 3 Stück.....	Sehr schön - vorzüglich	30,-
		Soldau (Ostpreußen)		
1694	23608/9	Stadt/Vorschußverein 10 Pfennig 1917; 5 Pfennig und 10 Pfennig 1918. Menzel 23608.1, 2 und 23609.2. Funck 505.1, 2 und 506.2. LOT 3 Stück.....	Sehr schön bis vorzüglich	30,-
		Soldin (Brandenburg)		
1695	23610/1	Magistrat 10(3) und 50 Pfennig o.J./1917. Menzel 23610.1, 2; 23611.1 (2). Funck 507.1(2), 2, 3. LOT 4 Stück.....	Sehr schön bis sehr schön - vorzüglich	28,-
		Stuttgart (Württemberg)		
1696	23643	Württ. Hohenzollernsché Brauerei Gesellschaft Controllmarke für zurückgegebene Flaschen: 10 5/10 E-gelocht, 50 5/10 E-gelocht und 50 5/10 E-gelocht sowie mittig 2,88 mm gelocht. Menzel 23643.6, 8(2). LOT 3 Stück.....	Sehr schön - vorzüglich	25,-
		Sprottau (Schlesien)		
1697	23851	Stadt 10 und 50(2) Pfennig 1918. Menzel 23851.1 und 2(2). Funck 515.1, 2a und 2b. LOT 3 Stück.....	Sehr schön	24,-



1696





Stein (Bayern)

1698	24003	Consum Verein I Stein	1 Pfennig, 10 Pfennig und 1 Mark Kupfer; 1 Pfennig und 5 Pfennig Zink o.J. Menzel 24003.1, 4, 5, 6, 7. LOT 5 Stück.....	Ø vorzüglich	40,-
1699	24004	Consum Verein Eintracht	1, 10 und 20 Pfennig o.J. Menzel 24004.8, 10, 11. LOT 3 Stück.	Ø sehr schön - vorzüglich	30,-
1700	24007	Gemeinde	5, 10 und 50 Pfennig 1917. Menzel 24007.1 bis 3. Funck 517.1b, 2, 3. LOT 3 Stück.	Sehr schön - vorzüglich	25,-



Steinach (Sachsen-Meiningen)

1701	24025	Cons. Ver. E.G.M.B.H. Steinach S. M.	Quadratischer Prägestempel (Prägestempel) für 6 Wertstufen der einseitige Notmünzen des Consumvereins Steinach. 40 x 43 x 40 mm. 570 Gramm. Seltenes Unikat.	Vorzüglich	400,-
------	-------	---	---	------------	-------

Stendal (Provinz Sachsen)

1702	24099	Magistrat	5(3), 10(4) und 50(3) Pfennig o.J. Menzel 24099.1, 2, 3(2), 4, 5, 6, 7, 8(2). Funck 520.1A, 1B, 2(2), 3, 4, 5, 7, 8(2). LOT 10 Stück.....	Sehr schön bis prägefrisch	44,-
------	-------	------------------	---	----------------------------	------

Stettin (Pommern)

1703	24156	Pommersche Hypotheken Actien Bank	LOT von zwei Messingmarken o.J. Wert 10 bzw. 60. vgl. Menzel 24156.....	Sehr schön	30,-
------	-------	--	---	------------	------

Straßburg (Elsaß-Lothringen)

1704	24294	Stadt	5 und 10 (2) Pfennig 1918. Menzel 24294.1 und 2. Funck 525.1 und 2 (2). LOT 3 Stück.	1x Zainende (10 Pfg.) sonst Vorzüglich	24,-
1705	24294	Stadt	10 Pfennig 1918. Menzel 24294.2. Funck 525.2.	Sehr schön - vorzüglich	16,-



Straßburg (Elsaß-Lothringen)

1706	24308	Gemeinde	10 und 20 Pfennig o.J. Menzel 24308.3 und 4. Funck 526.2b und 3a. LOT 2 Stück.	Vorzüglich und sehr schön	60,-
------	-------	-----------------	---	---------------------------	------

Stuttgart (Württemberg)

1707		Elektrot. Fabrik C. & E. Fein und Metallwaarenfabrik Wilh. Mayer	Kupfer - Werbemarke. 18,3 mm.	Vorzüglich	12,-
1708	24570	Spar & Consumverein	10 Pfennig o.J. Menzel 24570.6 und 24572.3. LOT 2 Stück.	Vorzüglich	24,-
1709	24572	Spar & Consumverein E.G.m.b.H.	5 Pfennig o.J. Menzel 24572.2.	Sehr schön - vorzüglich	15,-
1710	24572	Spar & Consumverein E.G.m.b.H.	10 Pfennig o.J. Menzel 24572.3.	Sehr schön - vorzüglich	15,-

Tailfingen (Württemberg)

1711	24756	Gemeinde	10(2) und 50(2) Pfennig o.J. Menzel 24756.1, 3, 4, 5. Funck 530.1, 2, 33A, 4. LOT 4 Stück.	Sehr schön bis sehr schön - vorzüglich	24,-
------	-------	-----------------	---	--	------



Tannhausen (Schlesien)

1712 24783 **Julian Websky** 20 und 50 Pfennig 1917. Menzel 24783.1 und 2. LOT 2 Stück..... **Vorzüglich** 15,-

Tett nang (Württemberg)

1713 24900 **Roman Locher Missenhardt** 1 (Zink und Messing) und 10 Simri (Messing) o.J., zu Menzel 24900. LOT 3 Stück..... **Sehr schön** 20,-

Thale (Provinz Sachsen)

1714 24928 **LOT** von 11 Notmünzen. 5, 10(5), 25, 50(3) Pfennig und 2 Mark. Menzel 24928.1, 5; 24929.1, 2; 24930.1(2), 2; 24932.1; 24934.1, 2; 24935.1..... **Ø vorzüglich** 40,-

1715 24931 **Thale a/Harz** 3 Mark o.J. (emailiertes Blech mit schwarzer Schrift). Menzel 24931.1. Funck 537.14. **Vorzüglich** 38,-

1716 24931 **Thale a/Harz** 3 Mark o.J. (emailiertes Blech mit schwarzer Schrift). Menzel 24931.1. Funck 537.14. **Vorzüglich** 38,-

1717 24936 **Thale/Harz** o.W. "Doppeltaler" 1923. Menzel 24936.1(2) und 6. Funck 537.13a (2) und 18a. **Sprung über das Bodetal und Waldkater** LOT 3 Stück. **Sehr schön - vorzüglich** 75,-

Torgau (Provinz Sachsen)

1718 25071 **Stadt** 5(3), 10(6) und 50(3) Pfennig 1917. Menzel 25071.1, 2(3), 3, 4(2), 5(3), 6(2). Funck 543.1Aa, 2(3), 3A, 4(2), 5A(3), 6(2). LOT 12 Stück..... **Sehr schön bis vorzüglich** 40,-

Torgelow (Pommern)

1719 25074 **Gemeinde** 10(2) Pfennig und 50(2) Pfennig o.J. Menzel 25074.1 bis 4. Funck 544.1 bis 4. LOT 4 Stück. **Sehr schön bis vorzüglich** 28,-

Traunstein (Bayern)

1720 25108 **Stadt u Land** 10 Pfennig 1918 (Rand glatt). Menzel 25108.1. Funck 545.4. **Sehr schön - vorzüglich** 25,-

Tremessen (Posen)

1721 25129 **Stadt** 5 Pfennig o.J. Menzel 25129.1. Funck 546.1. **Vorzüglich - prägefrisch** 16,-

1722 25129 **Stadt** 5 Pfennig o.J. Menzel 25129.1. Funck 546.1. **Vorzüglich** 15,-

1723 25129 **Stadt** 5, Pfennig, 10 und 50 Pfennig o.J. Menzel 25129.1, 2, 4. Funck 546.1, 2, 3a. LOT 3 Stück. **5 Pfg. korrodiert sonst sehr schön bis sehr schön - vorzüglich** 28,-



Unna (Westfalen)

1724 25514 **Unna** 100.000 Mark 1923. Menzel 25514.4. Funck 643.1. **Sehr schön - vorzüglich** 25,-

Usch (Posen)

1725 25604 **Stadt** 50 Pfennig 1918. Menzel 25604.4. Funck 559.3. **Leicht korrodiert, sehr schön** 20,-

Wahren (Sachsen)

1726 25871 **Akt.-Ges. Pittler Wahren** 15 Pfennig o.J. Menzel 25871.5. **Sehr schön** 15,-

Waldsee (Württemberg)

1727 25959 **Oberamtsstadt** 5, 10 und 50 Pfennig 1918. Menzel 25959.1, 3, 5. Funck 568.1 bis 3. LOT 3 Stück. **Sehr schön bis vorzüglich** 24,-

Walldorf (Hessen)

1728 25987 **Peter Vinson** 10 Pfennig o.J. Zink. Menzel 25987.1. **Vorzüglich** 15,-



Walldürn (Baden)

- | | | | |
|-------------------------|-------|---|------|
| 1729 | 25991 | Stadtgemeinde 5 und 10 Pfennig o.J. Menzel 25991.3 und 5. Funck 571.1A und 2A. LOT 2 Stück.
..... Sehr schön - vorzüglich | 20,- |
| 1730 | 25991 | Stadtgemeinde 10 Pfennig o.J. (Rö. Fä.) Menzel 25991.4. Funck 571.2B..... Flecke, vorzüglich – prfr | 20,- |
| Wangen (Württemberg) | | | |
| 1731 | 26036 | Stadtgemeinde 5, 10 und 50(2) Pfennig 1918. Menzel 26036.1, 2, 4, 9. Funck 572.1, 2, 3, 6A.
LOT 4 Stück..... Sehr schön bis vorzüglich | 34,- |
| 1732 | 26036 | Stadtgemeinde 50 Pfennig 1918. Menzel 26036.9. Funck 572.6A..... Sehr schön - vorzüglich | 14,- |
| Wansien (Schlesien) | | | |
| 1733 | 26064 | Städt.Sparkasse 10, 20(3) und 50 Pfennig o.J. Menzel 26064.3, 6, 9, 10, 12. Funck 573.1, 2, 5Aa, 5B, 6Ab.
LOT 5 Stück..... Sehr schön bis vorzüglich | 60,- |
| Wartenburg (Ostpreußen) | | | |
| 1734 | 26109 | Magistrat 10 Pfennig und 50(2) Pfennig o.J. Menzel 26109.2, 3, 7. Funck 576.1b, 2A, 3B. LOT 3 Stück.
..... Ø sehr schön - vorzüglich | 50,- |
| 1735 | 26109 | Magistrat 10 Pfennig o.J. (Rö. Fä.). Menzel 26109.5. Funck 576.2B..... Sehr schön - vorzüglich | 18,- |



Wasseraffingen (Württemberg)

- | | | | |
|--------------------|-------|---|------|
| 1736 | 26125 | Gemeinde 10(2) und 50(2) Pfennig 1917. Menzel 26125.1 bis 4. Funck 577.1 bis 4. LOT 4 Stück.
..... Sehr schön - vorzüglich | 32,- |
| Weilheim (Bayern) | | | |
| 1737 | 26269 | Stadt 5, 10, 50 Pfennig 1917; 10 Pfennig und 1/2 Mark 1919. Menzel 26269.1 bis 3; 26270.2 und 4.
Funck 585.1 bis 3; 585.6 und 7.. LOT 5 Stück. Sehr schön - vorzüglich bis vorzüglich | 50,- |
| Weißenburg (Elsaß) | | | |
| 1738 | 26406 | Stadt 10(3) und 50(2) Pfennig 1917. Menzel 26406.1(2), 2, 3, 4. Funck 588.1(2), 2, 3a, 4. LOT 5 Stück.
..... Sehr schön bis sehr schön - vorzüglich | 40,- |



Weißensee (Provinz Sachsen)

- | | | | |
|---------------------|----------|---|------|
| 1739 | 26437 | Stadt 10 Pfennig 1918. Menzel 26437.2. Funck 591.2..... Prägefrisch | 20,- |
| Weißensadt (Bayern) | | | |
| 1740 | 26440 | Magistrat 5(2) und 10(2) Pfennig o.J. Menzel 26440.1 bis 4. Funck 592.1 bis 4. LOT 4 Stück. Sehr schön | 32,- |
| 1741 | 26440 | Magistrat 10 Pfennig o.J. (rund/ Rö. Fä.). Menzel 26440.3. Funck 592.4..... Flecke, vorzüglich | 16,- |
| Werdohl (Westfalen) | | | |
| 1742 | 26574 | Colsmann und Co. 0,20 Goldmark 1923. 98,4 mm Ø Menzel 26574.1. Korrodiert, Rdf./Rdd., sehr schön | 80,- |
| Werne (Westfalen) | | | |
| 1743 | 26581-83 | Kleingeld der Stadt 10, 25, 50 Pfennig 1920. Menzel 26581.1 bis 3. Funck 596.5 bis 7. LOT 3 Stück.
..... 25 Pfg. korrodiert sonst sehr schön | 50,- |
| 1744 | 26582 | Magistrat 10(2), 25 Pfennig o.J./1918. Menzel 26582.1 bis 3. Funck 596.1 bis 3. LOT 3 Stück. Sehr schön | 60,- |



1745



1746



1747



Wernigerode (Provinz Sachsen)

- 1745 26596 **Mauls HARZER Milch-Schokolade MAUL'S Kakao- u. Schokoladen-Fabrik A.-G.** Briefmarkenkapselgeld. 10 Pfennig Ziffer. MUG grün. Menzel 26596.6. **Vorzüglich** 20,-

Westerholt (Westfalen)

- 1746 26656 **Gemeinde** 10, 25 und 50 Pfennig 1920. Menzel 26656.1 bis 3. Funck 598.1 bis 3. **LOT 3 Stück.** **Ø sehr schön - vorzüglich** 60,-

- 1747 26656 **Gemeinde** 50 Pfennig 1920. Menzel 26656.3. Funck 598.3. **Leicht korrodiert, sehr schön - vorzüglich** 28,-

Westfalen

- 1748 26666 50 Millionen Mark 1923 und Porzellanmünze Sachsen, 2 Mark 1920 (sauber geklebter Bruch). M. 26666.33 und 22281.18. **LOT 2 Stück.** **Vorzüglich** 20,-

- 1749 26666 vom Stein: 50 Pfennig; 1(2), 5(2), 10 Mark 1921; 100(2), 500 Mark 1922; 10.000 Mark 1923(2); 1/4(2); 2(2); 5(2); 50(4) Millionen Mark 1923. Droste - Hülshoff: 50(2), 100(3) und 500 Mark 1923. **LOT 28 Stück** (17 verschiedene). **Vorzüglich bis prägefrisch** 200,-

Wien

- 1750 27044 **Verlangen Sie Hammerbrot** Briefmarkenkapselgeld (roter Hammer) 100 Kronen. MUG gold. M. 27044.1. und Mailand/Italien, **PIRELLI** Briefmarkenkapselgeld 10 Centesimi. MUG grün **LOT 2 Stück.** **Vorzüglich** 20,-

- 1751 27044 **Verlangen Sie Hammerbrot** Briefmarkenkapselgeld (roter Hammer) 100 Kronen. MUG gold. M. 27044.1. und Mailand/Italien, **PIRELLI** Briefmarkenkapselgeld 10 Centesimi. MUG grün **LOT 2 Stück.** **Vorzüglich** 20,-



1752



1753



1756



Wissing (Bayern)

- 1752 27440 **Gemeindeverwaltung** 5(2), 10 und 50 Pfennig o.J. Menzel 27440.1(2), 4, 6. Funck 603.1a, 1b, 2a, 3b. **LOT 4 Stück.** **Ø vorzüglich** 50,-

- 1753 27440 **Gemeindeverwaltung** 50 Pfennig o.J. Menzel 27440.6. Funck 603.3b. **Fast prägefrisch** 24,-

Woldenberg (Brandenburg)

- 1754 27541 **Woldenberg** 5, 10 und 50 Pfennig o.J. Menzel 27541.4(2) und 5. Funck 609.2(2) und 3. **LOT 3 Stück.** **sehr schön bis sehr schön - vorzüglich** 28,-

Wollin (Pommern)

- 1755 27590 **Stadt** 25 Pfennig 1919. Menzel 27590.4. Funck 611.4. **Leicht korrodiert, sehr schön - vorzüglich** 30,-

- 1756 27590 **Stadt** 25 Pfennig 1919. Menzel 27590.4. Funck 611.4. **Sehr schön** 25,-

Wunsiedel (Bayern)

- 1757 27797 10(3) und 50(2) Pfennig o.J./1918/1920. Menzel 27797.1; 27799.1(2); 27800.1, 2. Funck 614.1(2), 2, 3, 4a. **LOT 5 Stück.** **Sehr schön bis sehr schön - vorzüglich** 30,-

Wurzach (Württemberg)

- 1758 27829 **Stadt** 5, 10 und 50 Pfennig 1918. Menzel 27829.1, 5, 6. Funck 615.1A, 2, 3A. **LOT 3 Stück.** **Ø sehr schön** 40,-

Wyhlen (Baden)

- 1759 27850 **Gemeinde** 5 Pfennig (2/ 1x nicht gelocht), 10 Pfennig und 50 Pfennig 1918. Menzel 27850.1, 3, 4, 7. Funck 617.1A, 1B, 2, 3A. **LOT 4 Stück.** **Sehr schön - vorzüglich** 35,-

Zaborze (Oberschlesien)

- 1760 27863 **Gemeinde** 10 Pfennig o.J. Menzel 27863.2. Funck 620.1. **Sehr schön+** 24,-



Zeitz (Provinz Sachsen)

- 1761 27916 **Schützengilde** Achteckige Messingmarke o.J. o.W. Menzel 27916.3 und Hundemarke (Messing) des Landkreises Zeitz, oben gelocht. LOT 2 Stück..... **Sehr schön - vorzüglich** 20,-
- 1762 27919 **Stadt** 10 Pfennig 1920. Pappabschlag. Menzel 27919.?. Funck 621.2 Anm..... **Vorzüglich** 25,-

Ziegenhals (Schlesien)

- 1763 27986 **Stadtgemeinde** 5(2), 10(2) und 50(2) Pfennig o.J. / 1918. Menzel 27986.1 bis 6. Funck 624.1 bis 6. LOT 6 Stück..... **Ø sehr schön - vorzüglich** 40,-

Znin (Posen)

- 1764 28057 **Kreis** 10 Pfennig 1918. Menzel 28057.3. Funck 627.3b..... **Sehr schön - vorzüglich** 20,-
- 1765 28057 **Kreis** 2, 10 und 50 Pfennig 1918. Menzel 28057.2 bis 4. Funck 627.2 bis 4. LOT 3 Stück..... **Ø sehr schön** 60,-



Zürich (Schweiz)

- 1766 **Züricher Post** Messingmarke Wert 5 o.J. "Zeitungsmarke". Messing. 23 mm..... **Kl. Rdf., sehr schön** 15,-

Zuffenhausen (Württemberg)

- 1767 28158 **Stadtgemeinde** 10 Pfennig o.J. Menzel 28158.1. Funck 629.1..... **Vorzüglich** 14,-

Zwiesel (Bayern)

- 1768 28244 **Stadt** LOT von 24 Notmünzen. Menzel 28238.2; 28244.1, 2, 3, 7, 8(2), 9, 10, 11(2), 12, 13, 14, 17, 18, 20, 21(2), 23, 24, 25(2), 26..... **Sehr schön bis vorzüglich** 60,-

Ohne Ortsangabe

- 1769 28501 **AR = Alex Rohr Theatergarten Erfurt (n. A. d. E.)** 10, 15 und 20 Pfennig jeweils rund, gelocht und Punze AR, 20 Pfennig o.J., achteckig, ungelocht mit Punze AR Menzel 28501.1 bis 3 LOT 4 Stück. **Sehr schön** 15,-
- 1770 **Braunbecks Adressbuch** Glückspfennig (1 Reichspfennig 1924 A) in Aluminiumring eingelegt. 33,3 mm. **Vorzüglich** 20,-
- 1771 **Franz Jos. Heisel Hut und Schirmfirma** Glückspfennig (1 Pfennig 1906 A) in Aluminiumring eingelegt. 33,3 mm. **Sehr schön** 20,-
- 1772 30770 **H. Leuschner Hamburg** 20 Pfennig o.J. Menzel 30770.1 und Werbemarke **Hamburg**, Rudolph Schröder Altona (Elektrische Seife). LOT 2 Stück. **Sehr schön** 12,-



1773

1776

- 1773 **Mercur Flugzeugbau G.m.b.H.** Zinkmarke o.W., 25,6 mm, oben gelocht 3,4 mm. Vs. Punze "619 BL" **Sehr schön** 20,-
- 1774 33492 **WALDBAD** Messingmarke o.J. Gut für ein Glas Bier, 25 mm. Menzel 33492.1..... **Sehr schön** 10,-
- 1775 33796 **W. & S. B.** Messingmarke o.J. Wertangabe 50 und 100. Menzel 33796.? und 3. LOT 2 Stück. . **Vorzüglich** 15,-
- 1776 Messingmarke o.J. Zahlmarke 50 Mark. Punze "H. H." 32,5 mm..... **Sehr schön** 15,-

L O T S L O T S L O T S

1777	Baden-Württemberg , Lot von 8 verschiedenen Firmenmarken. Menzel 12682.3, 12687.5 (je Karlsruhe); 20644.2 (Plochingen); 21188.1(Ravensburg); 22125.1(Rüppurr); 24516.1(Stuttgart); 26331.3(Weinheim) und C. & E. Fein und Wilh. Mayer, Stuttgart gemeinsame Werbemarke, zu den Firmen, vgl. Menzel 24440.1 und 24532.1.Ø sehr schön	30,-
1778	Bayern - nur PLZ 8.... Lot von 8 verschiedenen Biermarken. Menzel 905.2 (Augsburg); 8281.2 (Friedberg); 16413.1 (Massing); 19595.1 (Oberschöneck); 21878.1, 6 (Rosenheim); 22614.3 (Schierling); 26423.1 (Weissenhorn).Sehr schön bis vorzüglich	25,-
1779	Bayern - nur PLZ 9.... Lot 8 verschiedene Biermarken. Menzel 232.2(Aldersbach); 7374.2, 7376.2(je Förtschendorf); 10976.1 (Haselbach); 14173.2 (Landau); 16364.1 (Marktrechwitz); 25783.2 (Vilshofen); 25952.1 (Waldsassen).Sehr schön bis vorzüglich	25,-
1780	Bayern, nur PLZ 9.... Lot von 8 verschiedenen Biermarken. Menzel 233.1, 235.4 (je Aldersbach); 5304.1 (Dombühl); 15056.3(Lichtenau); 18701.2(Neustadt/Cbg.); 21510.3(Rentweinsdorf); 23018.2(Schwandorf); 23188.1(Schweinfurt).Sehr schön bis vorzüglich	24,-
1781	Bayern , Lot von 8 verschiedenen Firmenmarken. Menzel 1039.9(Augsburg); 4064.2(Burghausen); 9907.2(Grünthal); 20733.1(Poppenhausen); 21851.4(Rosenberg); 23015.1(Schwandorf); 27361.2(Windisch-Eschenbach) und Mayfest 1860, München o.W., Kupfer, oben halbmondförmig gelocht.Ø sehr schön	25,-
1782	Bayern , Lot von 8 verschiedenen Firmenmarken. Menzel 2928.4 (Blaichach); 4064.6 (Burghausen); 11335.1 (Hengersberg); 12925.6 (Kempten); 13163.4 (Bad Kissingen); 13729.2 (Kolbermoor); 14025.7 (Kulmbach); 21237.5 (Regen).Ø sehr schön	30,-
1783	Bayern, nur PLZ 9.... Lot von 8 verschiedenen Biermarken. Menzel 4572.2, 4 (je Coburg); 6750.1(Erlangen); 8428.1 (Fürth); 12088.1(Hutthurm); 16364.1(Marktrechwitz); 19326.1(Nürnberg); 28017.1(Zirndorf).Ø sehr schön	25,-
1784	Bayern, nur PLZ 9.... Lot 8 verschiedene Biermarken. Menzel 4561.1 (Coburg); 6750.1 (Erlangen); 8430.1 (Fürth); 11747.1 (Hof); 14022.1 (Kulmbach); 18445.1 (Neuhaus); 18535.3 (Neundorf); 19265.3 (Nürnberg).Sehr schön bis vorzüglich	24,-
1785	Bayern, nur PLZ 9.... Lot 8 verschiedene Biermarken. Menzel 4586.1 (Coburg); 5206.4 (Dinkelsbühl); 11762.1(Hof); 14363.3(Lauf); 19045.1, 19214.3(je Nürnberg); 21344.1var.(Reichelschhofen); 25951.1(Waldsassen).Ø sehr schön	24,-
1786	Bayern, nur PLZ 9.... Lot von 8 verschiedenen Biermarken. Menzel 6594.1 (Eppenschlag); 8444.4 (Fürth); 20733.1 (Poppenhausen); 23020.2(Schwandorf); 25947.2, 3; 25951.1; 25952.1 (je Waldsassen).Ø sehr schön	25,-
1787	Hessen , Lot 8 verschiedene Firmenmarken. Menzel 372.4 (Altenkirchen, Hessen-Nassau); 2729.3 (Biebrich a/Rh.); 3082.1(Bockenheim, Hessen-Nassau); 7760.1(Frankfurt/Main); 20453.1(Pfungstadt); (je Schlitz) 22696.5, 6; 27224.1 (Wiesbaden).Ø sehr schön	24,-
1788	Hessen , Lot von 8 verschiedenen Firmenmarken. Menzel 668.3 (Arheilgen); 3392.6 (Braubach, Hessen - Nassau); 7820.1(Frankfurt/Main); 11038.1(Hausen, Hessen-Nassau); 14323.1(Langgöns); 16271.1(Marburg); 22689.8(Schlierbach, Hessen-Nassau); 23836.3(Sprendlingen).Ø sehr schön	24,-
1789	Hessen , Lot von 8 verschiedenen Firmenmarken. Menzel 4922.1(Darmstadt); 5169.2 (Dillenburg); 7487.1 (Frankfurt am Main); 7661.1(Frankfurt/Main); (je Offenbach) 19802.1, 2; 19803.1 und Brauerei Kempff, Frankfurt am Main Messing, 21,7 mm, Vorderseite Text, Rückseite mit Hexagramm.Ø sehr schön	20,-
1790	Nordrhein-Westfalen , Lot von 8 verschiedenen Firmenmarken. Menzel 319.8 (Altena); 2774.1 (Bielefeld); Carl Schaaf achteckige, oben gelochte Wertmarke (30), Menzel -; 14319.1 (Langerfeld); 25738.4 (Viersen); 29758.2 (FDP LV.); Haustrunk KBK Menzel 31515.2 und Spar- und Darlehnskasse, Kamen Tresormarke.Ø sehr schön	15,-
1791	Nordrhein-Westfalen , Lot von 8 verschiedenen Firmenmarken. Menzel 568.1(Anholt); 3201.2(Bonn); 30626.2 (var.: ohne Wertzeichen, Duisburg); 6358.1(Elberfeld); 15024.2, 3 (je Leverkusen); 24215.1 (Stolberg); 26102.1 (Warstein).Ø sehr schön	25,-
1792	Nordrhein-Westfalen , Lot von 8 verschiedenen Firmenmarken. Menzel 2630.5(Bethel); 5966.2, 30626.1 (var.: ohne Wertzeichen) (je Duisburg); 13491.4(Köln); 15760.1(Lüdenschheid); 16676.1 (Mettmann); 19670.2 (Ochtrup); 21478.3 (Remscheid).Ø sehr schön	30,-
1793	Nordrhein-Westfalen , Lot von 8 verschiedenen Firmenmarken. Menzel 5929.1 (Düsseldorf); 5966.2 (Duisburg); 8956.7(Gerresheim); 11061.1(Haverkamp); 14264.1(Langenberg); 16676.16 (Mettmann); 21478.3 (Remscheid) und Restaurant Math. Nobis, Schelsen am Düvel 10 (Pf), o.J., Menzel ---.Ø sehr schön	25,-
1794	Sachsen , Lot von 8 verschiedenen Marken. Menzel 9059.15 (Glauchau); 9872.2 (Grüna); 13231.2 (Kleinsaubernitz); 14702.2, 14779.2(je Leipzig); 18197.1(Mylau); Dresden, Central Theater 1936 Glücksmünze Zaubermeister Kassner und Dresden, AUREL Parfümerie Dommaschk 5 Geschenk-Dukaten.Ø sehr schön	35,-
1795	Sachsen-Anhalt , Lot von 8 verschiedenen Firmenmarken. Menzel 6326.16 (Eisleben); 10259.3, 10295.3, 10311.3 (je Halle/Saale); 14415.1(Lauscha); 18153.8(Muldenstein); 27546.1 (Wolfen); 28061.1(Zörbig).Ø sehr schön	35,-
1796	Thüringen , Lot von 8 verschiedenen Wertmarken. Menzel 698.2 (Arnstadt); 6275.3 (Eisenach); 8354.6 (Friedrichswerth); 9358.3, 9374.5(je Gotha); 11569.1(Hildburghausen); 12105.5(Ichstedt); 14415.1(Lauscha).Ø sehr schön	36,-
1797	Thüringen , Lot von 8 verschiedenen Wertmarken. Menzel 698.2 (Arnstadt); 6275.3 (Eisenach); 11284.10 (Heldrungen); 11569.1 (Hildburghausen); 12559.1 (Kaiseroda); 14415.1 (Lauscha); 16728.6 (Meuselwitz); 24682.2 (Suhl).Ø sehr schön	30,-
1798	Gasmarken - Bremen/ Bremerhaven/ Wesermünde , Lot von 8 verschiedenen Marken. Menzel Bremen, 3614.3; Bremerhaven, 3632.1 in zwei Umschriftvarianten, 3632.3; Wesermünde, 26639.3 in drei Umschriftvarianten, 26639.5.Ø sehr schön	40,-

LOTS LOTS LOTS

- 1799 **Gasmarken**, Lot von 8 verschiedenen Marken. Menzel 698.1, 3 (je Arnstadt); 3480.1 (Braunschweig); 4446.2 (Chemnitz); 7823.3(Frankfurt/Main); 8880.1, 2 (je Gera) und 14649.1(Leipzig).Ø **sehr schön** 25,-
- 1800 **Gasmarken**, Lot von 8 verschiedenen Marken. Menzel 3480.5 (Braunschweig); 7730.1; 7823.1 (je Frankfurt/Main); 9904.1(Grünstadt); 12340.1(Itzehoe); 16826.1(Minden); 17101.1(Mühlheim); 27490.2(Wittenberge).Ø **sehr schön** 40,-
- 1801 **Gasmarken**, Lot von 8 verschiedenen Marken. Menzel 7201.2(Falkenstein, Vogtland); 26639.3,5 (je Wesermünde); 7823.1, 3 (je Frankfurt/Main); 17459.1(München); 18672.1(Neustadt a.Hdt.); 24613.3(Stuttgart).Ø **sehr schön** 35,-
- 1802 **Gaswerk Rodewisch i.V.** "1cbm Münzgas" o.J. Menzel 21740.1; **Wiederitzsch (Sachsen) - Alter Gasthof Robert Klappert** 20 Mark o.J. Menzel 26719.3.; **Leipzig**, Ovale Aluminiummarke der Städtischen Sparkasse zu Chemnitz, gelocht, Rs. Punze 1533 - 4 und Baden, Kleiner Kupferjeton zur Goldenen Hochzeit 1906. LOT 4 Stück..... **Sehr schön bis vorzüglich** 20,-
- 1803 **Konsumvereine**, Lot von 8 verschiedenen Marken. Menzel 491.3 (Amberg); 2014.1, 2222.1; 2223.2 (je Berlin); 9116.12(Gmünd, Schwäbisch); 13978.2(Küps); 21726.10(Roda); und **GROSSEN BUSECK, Consumverein** Messing, 20,7 mm, achteckig, vorseitig GROSSEN-BUSECK, rückseitig CONSUM-VEREIN.Ø **sehr schön** 30,-
- 1804 **LOT** von 2 Marken. Gröba, Wertmarke für Münzzähler" und Heidelberg, Stadtwerke "Gut für 1 kWh". Menzel 9663.1 und 11177.1..... **Sehr schön - vorzüglich** 20,-



1805



1810



1815

- 1805 **LOT** von 4 Straßenbahnmarken. Chemnitz, Dessau und Plauen(2). Menzel 4448.4, 5039.1, 20623.1 und 20624.1. **Fast sehr schön bis vorzüglich** 30,-
- 1806 **LOT** von 4 LPG-Marken ohne Wertangaben. 2x Aluminium: Gellertstadt / Hainichen, Melpitz und 2x Plastik LPG Aufbau Spitzcunnersdorf. **Sehr schön** 25,-
- 1807 **LOT** von 5 Gasmarken. Elbing, Leipzig(2), Reichenbach i.V.(2). Menzel 6430.1, 14649.1,2; 21370.1,2.... **Sehr schön** 20,-
- 1808 **LOT** von 10 Aluminiummarken. DDR - Werkzeug und Müllmarken. 30/36 mm. Rund, achteckig, dreieckig, 9x gelocht. Dresden, Cottbus, Grimma, Sebnitz, Welzow, DKK(Scharfenstein)..... **Sehr schön bis vorzüglich** 30,-
- 1809 Berlin, Consumverein Association 50 Pfg. Menzel 2014.2; Leipzig, KRÜGEROL Menzel 14731.2; Schreber - Verein Erholung, 2 Pfg. Menzel 32995.?.; Messingmarke Wert 15 Punze W. Koch; Messingmarke 1 Mark und 6 Porzellanmünzen, Sachsen, 20, 50 Pfg.; 1, 2 Mark 1921; Eisenach, 1 Mark; Meißen, 30 und 50 Pfg. 1921 weiß. **LOT** 11 Stück. **Sehr schön** 20,-
- 1810 **LOT** von 25 verschiedenen Spielmarken, 19.-20. Jh. (Me)..... **Gelocht (1), sehr schön bis vorzüglich** 40,-
- 1811 **Militärgeld Großbritannien** "EFI GIFT CERTIFICATE" 5(6), 10(7) und 25(13) Cents. **LOT** 26 meist verschiedene. **Vorzüglich** 20,-
- 1812 **LOT** von 28 deutschen Notmünzen und Marken.....Ø **sehr schön** 30,-
- 1813 **LOT** von 30 Notmünzen aus Kriegsgefangenenlagern. Bautzen, Bayreuth (5); Cassel (6); Eschwege; Güstrow (2); Minden(3); Münster(6); Ohrdruf(3); Traunstein und Zwickau(2)... **Weniger korrodiert, ss bis sehr schön - vorzüglich** 60,-
- 1814 **LOT** von 40 Fahrmarken. Deutschland/Ausland. 20er Jahre/modern. Ohne Besonderheiten..... **Sehr schön bis vz** 50,-
- 1815 **LOT** von 50 verschiedenen Spielmarken und Rechenpfennigen, 18. - 19. Jh. (meist Me, einige Cu, 2x Ag). **Gelocht (3), meist sehr schön, einige besser** 80,-
- 1816 **LOT** von 52 meist verschiedenen Notmünzen. Darunter Menzel 1696.2; 20282.1 und 21733.3.Ø **sehr schön** 60,-
- 1817 **LOT** von 55 Notmünzen. Menzel 70.64; 3882.2; 14299.2; 14345.1; 14384.7,10,22; 14386.1; 14395.10, 11; 14427.1; 14467.1; 15083.2; 15262.1; 15353.2; 15543.1,3; 15571.3; 15787.4,6; 16029.2; 16339.5; 16367.4; 16541.2; 17019.1; 17046.1,2,3; 17089.3, 8, 9, 12; 17096.2; 17150.3, 6; 17171.7; 18225.3; 18304.1; 18515.4; 18524.4; 18605.3; 18659.1; 18976.8; 19391.3; 19437.1; 19563.2; 19641.1; 19694.4; 19704.3; 19790.1, 19831.2; 19899.4; 19932.2; 21887.6; 22434.2..... **Sehr schön bis vorzüglich** 250,-



1821

LOTS LOTS LOTS

- 1818** Menzel 1130.4, 4052.2, 3, 8,10, 4561.1, 6160.1, 7696.5, 8218.4, 8506.2, 10268.7, 10946.2, 4, 11066.1, 12218.1, 5, 12559.1(2), 13256.3, 14704.4, 15062.14, 16159.3, 16278.2, 16676.5, 8, 17104.5, 17224.2, 3, 5(2), 17465.3, 17833.5, 17920.2, 20679.1, 21360.2, 3, 4, 5, 21851.1, 21894.1, 22068.10, 22224.2, 22734.2, 22735.2, 24328.2, 24329.1(2), 2, 25563.5, Glückspfennig im Aluminiumring "Internat. Presse Ausstellung", Aluminiummarke 50 Pfennig 1925 Baufonds, Wickede, (Plattierter Aluminium Schrötling) "Wickeder Eisen- u. Stahlwerk" und fünf ausländische Marken. **LOT 57 Stück.** **Sehr schön bis vorzüglich** **100,-**
- 1819** **LOT** von 67 meist verschiedenen Marken. Privatnotgeld, Biermarken, LPG-Geld, Moderne Marken etc. **Ø sehr schön** **50,-**
- 1820** Dresden, Lingnerwerke 20 Warenpunkte; Iserlohn, Stadt 1 Pfennig 1918 gelocht; Schlierbach, Wächtersbacher Steingutfabrik 10 Pfennig; beigegeben 64 Stück Spielgeld mit bundesdeutschen Motiven. 63 Stück Metall (1 Pfennig bis 2 Kindermark). **LOT 67 Stück.** **Sehr schön bis vorzüglich** **25,-**
- 1821** **LOT** von 81 verschiedenen Marken. Ohne Ortsangabe. Teilweise mit Buchstaben bzw. Punzen. Meist mit Wertangabe Überwiegend im Menzel. **Sehr schön bis vorzüglich** **100,-**
- 1822** **LOT** von 84 verschiedenen Privat-Notmünzen. Wert nach Katalog Menzel n. A. d. E. über 650,- EURO. Darunter Menzel 871.4, 10946.1 bis 4. **Sehr schön bis vorzüglich** **120,-**



1823

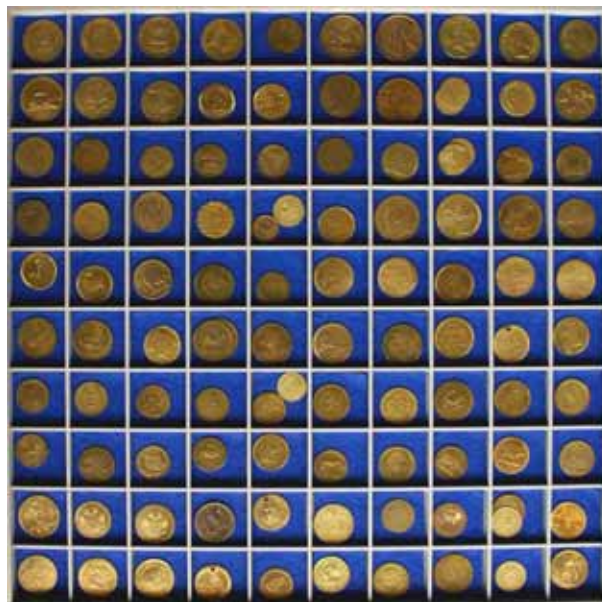


1825

- 1823** **LOT** von 90 verschiedenen Automatenmarken. Alt/Neu. Verschiedene Metalle. **Sehr schön bis vorzüglich** **50,-**
- 1824** **LOT** von 97 Notmünzen und modernen Marken und Zeichen. Deutschland/Ausland. **Sehr schön bis vorzüglich** **100,-**
- 1825** **LOT** von 100 verschiedenen Bier-, Tanz- und Spielmarken. Einige nicht im Menzel. **Sehr schön bis vorzüglich** **100,-**
- 1826** **LOT** von 100 Wertmarken (nur wenige modern) ohne Ortsangabe und alle unbestimmt, meist Getränkemarken, oftmals mit geprägtem Text, eine angemessene Herausforderung für den versierten Sammler. **Sehr schön bis sehr schön - vorzüglich** **75,-**



1827



1830

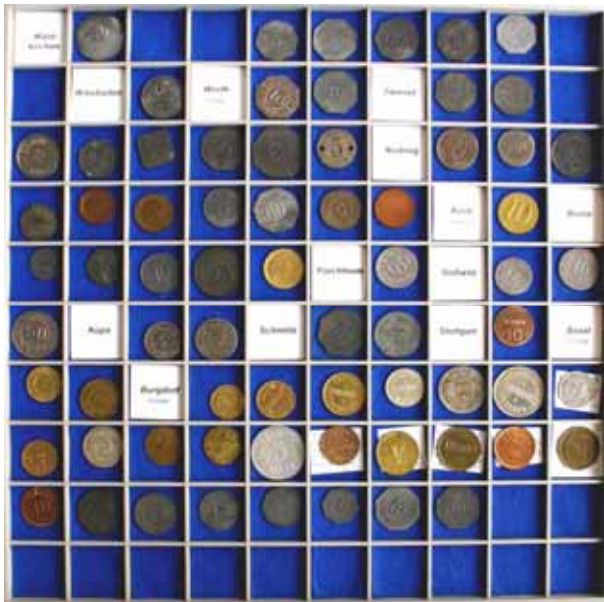
LOTS LOTS LOTS

- | | | |
|------|--|-------|
| 1827 | LOT von 100 verschiedenen Spielmarken, meist 19. Jahrhundert (1x Ag, 2x Sn, sonst Messing und Kupfer).
..... Gelocht (2), an Öse (2), sehr schön bis vorzüglich | 80,- |
| 1828 | U.S.A. - Fahrmarken, sogenannte "Transportation-Token" LOT von 100 überwiegend verschiedenen Token, nur wenige Marken sind doppelt vorhanden..... Ø sehr schön | 60,- |
| 1829 | LOT von 105 meist modernen Marken und Zeichen. Meist Ausland. Sehr schön bis vorzüglich | 70,- |
| 1830 | LOT von 106 verschiedenen Spielmarken, meist 19. Jh. (Me). Gelocht (3), sehr schön bis vorzüglich | 120,- |



1831

- | | | |
|------|---|-------|
| 1831 | Sammlung von 110 verschiedenen Gas- und Strom-Automaten-Marken. Arnstadt bis Wesermünde. Versch. Metalle.
..... Sehr schön bis vorzüglich | 280,- |
| 1832 | Album mit 111 verschiedenen deutschen Notmünzen aus 80 verschiedenen Orten von A bis Z. Mit Aufstellung des Einlieferers nach Funck und Menzel (Katalogbewertungen: Funck: 630,- DM und Menzel: 370,- EURO).
..... z.T.zaponiert bzw. mit kleinen Fehlern; sehr schön bis vorzüglich | 75,- |
| 1833 | Album mit 116 verschiedenen deutschen Notmünzen aus 78 verschiedenen Orten von A bis Z. Mit Aufstellung des Einlieferers nach Funck und Menzel (Katalogbewertungen: Funck: 690,- DM und Menzel: 400,- EURO).
..... z.T.zaponiert bzw. mit kleinen Fehlern; sehr schön+ | 60,- |
| 1834 | LOT von 143 verschiedenen deutschen Notmünzen mit Anfangsbuchstaben R. Mit Aufstellung des Einlieferers nach Menzel (Katalogbewertung nach Menzel: 1.800,- EURO)..... Sehr schön bis vorzüglich | 450,- |
| 1835 | LOT von 167 deutschen Notmünzen (meist Städtenotgeld etc.) darunter Menzel 69.63; 8697.5; 11052.3; 12851.1; 18997.3,5; 19391.3. In einem Album..... Meist sehr schön | 200,- |
| 1836 | LOT von 204 meist modernen Marken und Zeichen. Deutschland/Ausland..... Ø sehr schön | 150,- |
| 1837 | Album mit 264 Notmünzen von A bis Z. Wert nach Katalog Menzel n.A.d.E. über 950,- EURO. Schön bis vorzüglich | 200,- |



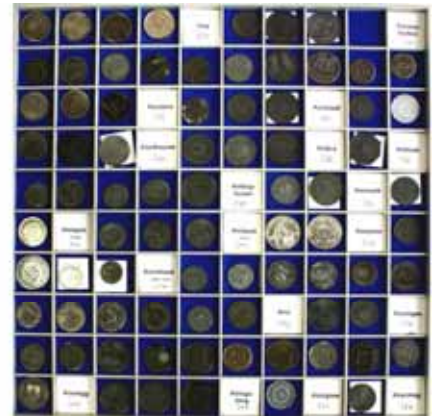
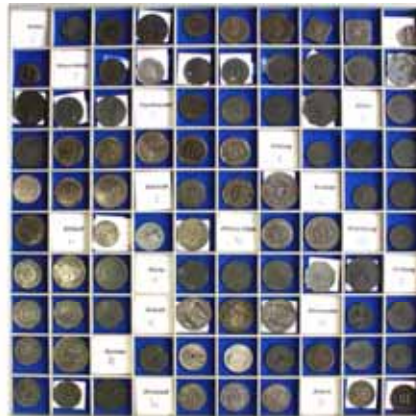
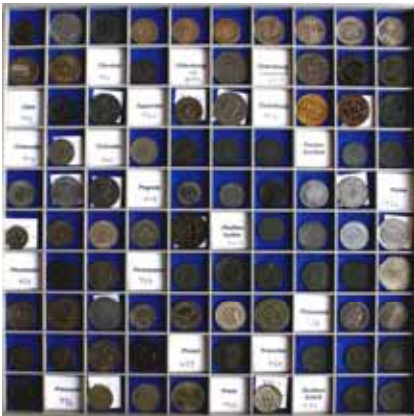
1838



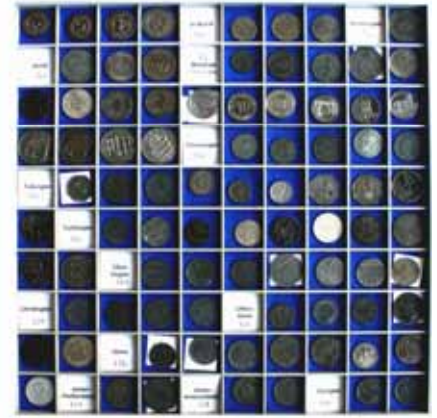
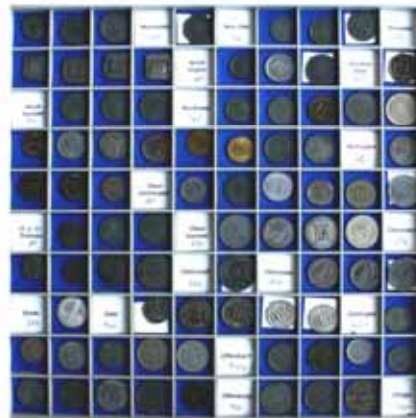
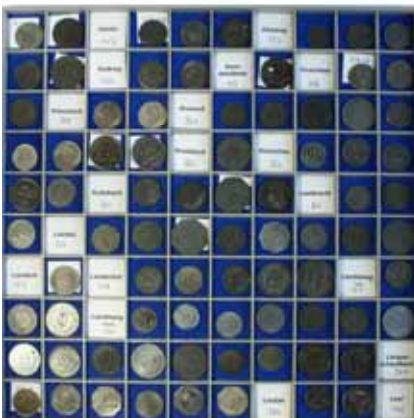
LOTS LOTS LOTS

- 1838 **Sammlung** von 340 verschiedenen Privat - Notmünzen. Von Ahrweiler bis Zwiessel. Menzelwert circa 2.800.- € In einer BEBA-Münzkiste auf 7 Tablettts.....**Sehr schön bis vorzüglich** 750,-

- 1839 **Ordner** mit 400 verschiedenen Notmünzen von Aachen bis Zwiessel. Gesammelt nach Katalog Funck. Darunter Menzel 10238.3 und 22150.4..... **Jedes Stück im Münzrahmen, meist sehr schön, wenige vorzüglich** 400,-



1840



- 1840 **SAMMLUNG** von 2073 deutschen Notmünzen. Gesammelt nach Katalog Funck. Von Aalen bis Zwickau. Oftmals in überdurchschnittlicher Erhaltung gesammelt. Wert nach Katalog Menzel circa 12.000 €. In drei BEBA - Münzkisten.**Sehr schön bis oftmals vorzüglich** 4.000,-

Literatur

- 1841 Funck, Walter **Die Notmünzen der deutschen Städte, Gemeinden, Kreise, Länder etc.** Band 1: Standartkatalog der amtlichen Ausgaben 1916 - 1921. Letzte Ausgabe 2001. **Neu Originalverpackt** 20,-